

自転車リサイクル

さしまクリーンセンター寺久では、各家庭で不要になった自転車を戸別回収した後、修理整備等を行い、管内住民の皆さまに提供するリサイクル事業を行っています。



戸別回収について

1. 回収日・時間

毎週火曜日～木曜日の午前10時から午後4時まで。(ただし、祝日・12/29～1/3は除きます)

2. 回収する自転車の種類と台数

- ・種類：軽快車・一般車・普通車（ママチャリ）、子供自転車、折りたたみ自転車など
- ・台数：申し込み1回につき、一世帯2台までとなります。

3. 申込方法

電話でお申し込みください。その際に回収日時の決定と車体状態等の確認をします。

4. 申込先

さしまクリーンセンター寺久 リサイクルプラザ受付 ☎0297-20-9980

5. 受付時間

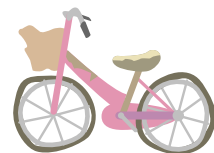
午前9時から午後4時30分まで。(日曜日、祝日、12/29～1/3は除く。)

6. 注意事項

- ・未成年者の方は申し込みすることができません。
- ・自転車の種類・状態(下記の回収目安を参照)を確認してから、お申し込みしてください。
- ・戸別回収の料金は掛かりません。再生用自転車としてさしまクリーンセンター寺久に持ち込むことはできません。持ち込む場合は「粗大ごみ」となり料金が掛かります。
- ・回収当日は、立ち会いが必要です。また、自転車を玄関先(アパートなどは出入り口)まで移動しておいてください。

【回収できる自転車の目安】

- ・全体的にさびが酷くなく、フレームに歪みがないこと。
- ・部品の欠落（ハンドル・車輪等）及び損傷が少ないこと。
- ・電動アシスト自転車・競技用自転車・特殊型自転車でないこと。
- ・改造車、盗難車、放置車でないこと。
- ・その他の理由で、係員がリサイクル不可と判断した際は、回収できない場合もあります。



リサイクル自転車の提供について

年に2回（8月・2月頃）展示販売会を開催します。

販売会の日程等は各市町の広報及び組合ホームページでお知らせします。

URL <http://www.sashimakankyuu.or.jp/>

